

Nahe am Markt

Professionelle Dienstleistungen
mit sozialem Engagement.

Zürich

Naglerwiesenstrasse 4
Postfach
8049 Zürich
T+41 44 344 31 31
F+41 44 344 31 32
info@espas.ch

Richterswil

Erlenstrasse 89
8805 Richterswil
T+41 44 786 72 72
F+41 44 786 72 82
inforichterswil@espas.ch

Winterthur

Pflanzschulstrasse 17
Postfach
8401 Winterthur
T+41 52 234 77 77
F+41 52 234 77 87
infowinterthur@espas.ch

www.espas.ch





Broschüre «Nahe am Menschen»
Für Menschen mit Beeinträchtigungen,
die wir auf ihrem Weg in den
Arbeitsmarkt begleiten und befähigen.

Die Balance halten

«Wir leben unser Motto: Nah am Mensch. Nah am Markt.»

Rita Durschei

Sozial und wirtschaftlich handeln

Der Grundsatz «Eingliederung vor Rente» der Invalidenversicherung (IV) bestimmt unser Handeln und den Umgang mit unseren TeilnehmerInnen und Teilnehmern oder MitarbeiterInnen und Mitarbeitern mit einer Erwerbsbeeinträchtigung.

Arbeiten im ersten Arbeitsmarkt ist nicht für alle möglich. Das ist ein Fakt. In unserer Doppelrolle als Integrationsspezialistin und Arbeitgeberin für beeinträchtigte Menschen suchen wir täglich die Balance zwischen sozialem und wirtschaftlichem Handeln. Diese Aufgabe meistern wir seit Jahren mit Leidenschaft und Erfolg.

Unser Angebot an Eingliederungsmassnahmen haben wir in den letzten Jahrzehnten stetig erweitert. So gelingt es uns immer wieder von neuem, Menschen bei der Integration in den ersten Arbeitsmarkt erfolgreich zu unterstützen und zu begleiten. Dank enger und konstruktiver Zusammenarbeit mit den IV-Stellen erreichen wir die vorgegebenen Ziele.

Besonders dankbar bin ich für die gute Zusammenarbeit mit unseren Partnerfirmen, die Ausbildungsplätze und Arbeitsstellen für den von uns begleiteten (Wieder-)Einstieg zur Verfügung stellen. Als besonders positives Beispiel möchte ich hier den von ESPAS ins Leben gerufenen Lehrbetriebsverbund für unsere Lernenden erwähnen, den wir zusammen mit namhaften Unternehmen wie Swisscom (siehe Interview Seite 10), der ZHAW und dem Stadtpital Triemli gegründet haben.

Ein regelmässiger und strukturierter Arbeitsablauf ist für die Integration von Menschen mit einer Erwerbsbeeinträchtigung im Alltag essenziell. Deshalb bieten wir in unserem Dienstleistungsbetrieb ergänzend zu den IV-Eingliederungsmassnahmen nicht «bloss eine Beschäftigung» an. Unser Dienstleistungsbetrieb folgt den üblichen Regeln eines wirtschaftlichen Unternehmens, indem wir professionelle Dienstleistungen zu marktgerechten Preisen anbieten, ausgeführt von Menschen mit einer Beeinträchtigung. Ich betone an dieser Stelle gern, dass wir einem Normalitätsprinzip folgen, das voraussetzt, dass unsere MitarbeiterInnen und Mitarbeiter arbeitsfähige Menschen mit einer geregelten Wohnsituation sind. Unser Auftrag lautet auch, diese Arbeitsfähigkeit zu erhalten, sie weiter zu entwickeln und zu steigern.

Jede Biografie, sei es von unseren TeilnehmerInnen und Teilnehmern oder von unseren MitarbeiterInnen und Mitarbeitern mit einer Erwerbsbeeinträchtigung, ist einzigartig und verdient Respekt und Unterstützung. Immer unserem Motto folgend: Nah am Mensch. Nah am Markt.

Rita Durschei
Geschäftsführerin, ESPAS



ESPAS Stiftung, die Integrationsspezialistin im Grossraum Zürich

Die IV und ESPAS

ESPAS ist ein Sozialunternehmen mit jahrzehntelanger Erfahrung. Wir arbeiten für und mit Menschen mit psychischen oder körperlichen Erwerbsbeeinträchtigungen, die den Weg zurück in den ersten Arbeitsmarkt oder einen angepassten Arbeitsplatz (auch geschützter oder Integrationsarbeitsplatz genannt) suchen. Unser Fokus ist die wirtschaftliche und soziale Integration. Das ist eine gesellschaftliche Verpflichtung und unser Auftrag.

Eine langjährige Partnerschaft

ESPAS ist Partnerin und Auftragnehmerin der IV. In unserer jahrelangen und vertrauensvollen Partnerschaft beweisen wir immer wieder von Neuem, dass wir die Integrationsspezialistin im Grossraum Zürich sind.



Suchen Menschen nach einem gesundheitsbedingten Arbeitsunterbruch den Weg zurück ins Erwerbsleben, wird ESPAS von den IV-Stellen als Eingliederungsexpertin empfohlen. ESPAS bietet bewährte und individualisierte Eingliederungsmassnahmen an, inklusive Lehrstellen in verschiedenen Branchen. So führt der Weg zurück ins Arbeitsleben über eines unserer Programme – bevor die Teilnehmerinnen und Teilnehmer wieder Fuss im Arbeitsmarkt fassen.

Menschen, die eine IV-Rente beziehen und aufgrund ihrer Beeinträchtigung nicht im ersten Arbeitsmarkt tätig sein können, bieten wir angepasste Arbeitsplätze an. Diese zeichnen sich durch unterschiedlich anspruchsvolle Jobprofile aus. Als Arbeitgeberin achten wir auf ein wertschätzendes Betriebsklima und die gezielte persönliche und fachliche Förderung der Mitarbeiterinnen und Mitarbeiter.

Darum ist ESPAS auch ein Dienstleistungsunternehmen mit unterschiedlichen Angeboten wie Administration, Konfektionierung, Lagerbewirtschaftung, Telefonservice oder einer eigenen Wäscherei. Unsere Kunden schätzen unsere Zuverlässigkeit und den hohen Qualitätsstandard bei der Ausführung ihrer Aufträge. Das Arbeitsumfeld wandelt sich stetig. So werden wir auch immer öfter von Unternehmen als

Beraterin hinzugezogen, wenn es um Gesundheitsprävention am Arbeitsplatz geht oder Mitarbeiterinnen und Mitarbeiter in eine psychische Krise geraten sind.

Der ESPAS Alltag ist äusserst vielseitig, herausfordernd und in allen Aspekten von hoher Professionalität geprägt. Mit unserer täglichen Arbeit bleiben wir unserem Motto treu:

Nah am Mensch. Nah am Markt.

Mit den generellen Zielsetzungen der IV sind wir bestens vertraut und unsere Eingliederungsmassnahmen sind entsprechend darauf ausgerichtet. So folgen wir in unserem Handeln und im Umgang mit unseren Teilnehmerinnen und Teilnehmern dem Grundsatz «Eingliederung vor Rente».

Laufend ergänzen und optimieren wir unsere Massnahmen, insbesondere auch basierend auf den Rückmeldungen der IV-Stellen. Dank Programmen, die individuell auf den Menschen zugeschnitten sind und den Zielsetzungen der IV Rechnung tragen, gelingt es uns, Teilnehmerinnen und Teilnehmer auf ihrem Weg in den ersten Arbeitsmarkt zu unterstützen. ESPAS agiert dabei nahe am Markt und bietet berufliche Einstiegsmöglichkeiten an, mit Arbeitstrainings bei Partnerfirmen, einem Lehrbetriebsverbund und Aufträgen für Dienstleistungskunden.

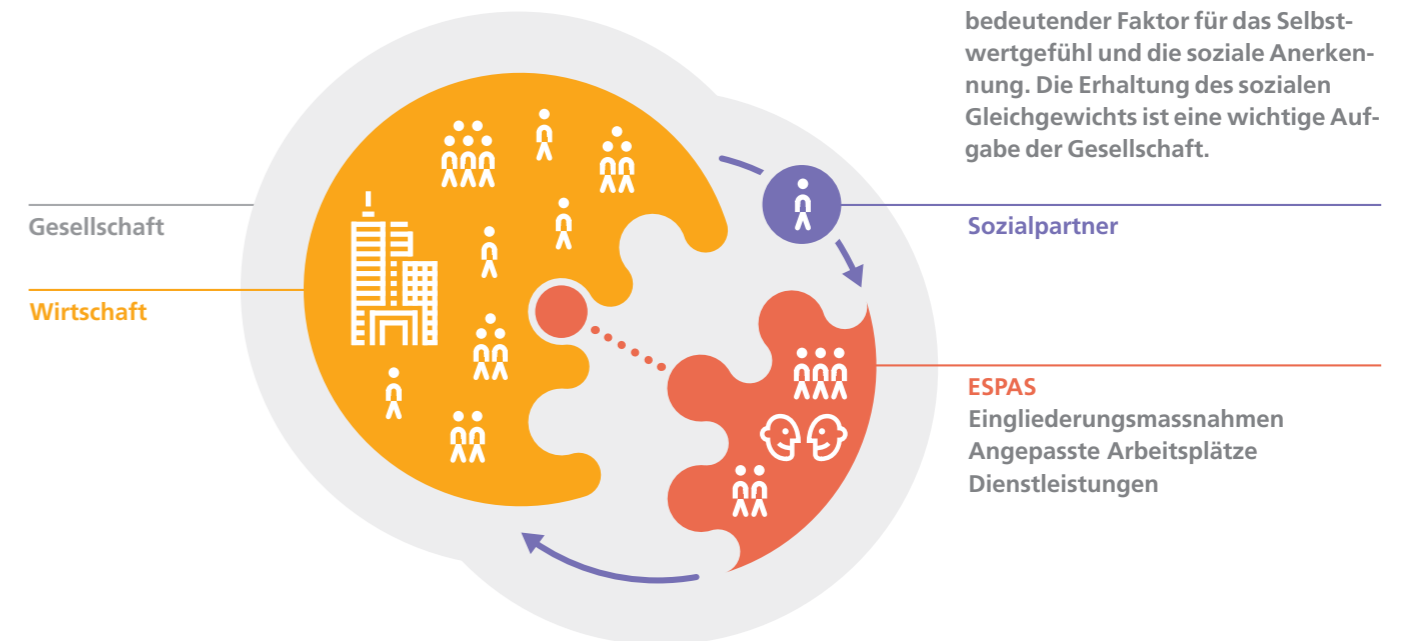


Das ESPAS Modell

Brückenbauer zwischen sozialen Realitäten

In unserer von Wettbewerb geprägten Welt ist das soziale Netz anfällig für Risse und Zerfall. Dies kann zu Ausgrenzung, Angst und Vereinsamung führen.

Das Teilhaben an der Arbeitswelt ist ein bedeutender Faktor für das Selbstwertgefühl und die soziale Anerkennung. Die Erhaltung des sozialen Gleichgewichts ist eine wichtige Aufgabe der Gesellschaft.



Eingliederungsmassnahmen

Eingliederungsmassnahmen dienen der Einschätzung, dem Aufbau und der Verbesserung der Erwerbs- und Arbeitsmarktfähigkeit von beeinträchtigten Menschen. ESPAS bietet ein vielfältiges Produktportfolio an, das sich an den Bedürfnissen des Arbeitsmarktes, der IV-Stellen sowie der Teilnehmerinnen und Teilnehmer orientiert.

Angepasste Arbeitsplätze

Hier bietet ESPAS Menschen mit einer psychischen oder körperlichen Erwerbsbeeinträchtigung die Möglichkeit, eine interessante Tätigkeit in einem angepassten Arbeitsumfeld auszuüben. Die fachlichen und sozialen Kompetenzen der Mitarbeiterinnen und Mitarbeiter werden individuell gefestigt und gefördert. ESPAS bietet angepasste Arbeitsplätze in allen Bereichen intern und extern bei Partnerfirmen an.

Dienstleistungen

Mit unseren Mitarbeiterinnen und Mitarbeitern erbringen wir professionelle Dienstleistungen. Wir orientieren uns an den Bedürfnissen unserer Kunden und übernehmen einfache Routinearbeiten bis hin zu komplexen Arbeitsprozessen. Hohe Qualität und absolute Termintreue sind unsere Leitlinien.

Eingliederungsmassnahmen

Türen zum Arbeitsmarkt öffnen

«Erwerbs- und Arbeitsmarktfähigkeit von beeinträchtigten Menschen einschätzen, aufbauen und verbessern.» So lautet der Auftrag an ESPAS. Damit dies gelingt, bieten wir ein vielfältiges Produktportfolio von Eingliederungsmassnahmen an, genauso wie praktische Arbeitserfahrungsmöglichkeiten im internen Betrieb oder an externen Arbeitsstellen. Alle Massnahmen orientieren sich an den Bedürfnissen des Arbeitsmarktes und den Zielsetzungen der IV-Stellen; sie werden für die Teilnehmerinnen und Teilnehmer individuell definiert. ESPAS agiert dabei als Brücke und Türöffnerin zum ersten Arbeitsmarkt.



ESPAS baut die Brücke zum Arbeitsmarkt

Individuell und marktnah

Die Eingliederungsmassnahmen von ESPAS sind bewährt und berücksichtigen die Bedürfnisse der Teilnehmerinnen und Teilnehmer, des Arbeitsmarktes und der IV-Stellen.



Schritt für Schritt

Aus Sicht der Teilnehmerinnen und Teilnehmer ist ESPAS die erste Anlaufstelle, nachdem die IV festgestellt hat, dass das Integrationspotenzial einer Person unklar oder sie auf Unterstützung bei der Integration angewiesen ist. In diesem Fall führen wir im Auftrag der IV Eingliederungsmassnahmen durch. Immer orientieren sich unsere Programme an den Zielsetzungen der Teilnehmerinnen und Teilnehmer, die von der IV-Stelle oder anderen Auftraggebern definiert wurden. Unsere Teilnehmerinnen und Teilnehmer profitieren von der Durchlässigkeit unserer Angebote und von der Tatsache, dass wir ihre individuelle Ausgangslage berücksichtigen.

Bei Frühinterventionen wird ESPAS auch von Unternehmen kontaktiert, die unsere Expertise und Beratung im Bereich der Prävention und der Krisenbewältigung in Anspruch nehmen.

Seit Jahren dürfen wir auf die Zusammenarbeit mit externen Unternehmen zählen, mit denen wir Arbeitstrainings und Ausbildungen durchführen. So rief ESPAS zusammen mit namhaften Unternehmen wie Swisscom, der ZHAW (Zürcher Hochschule für Angewandte Wissenschaften) und dem Stadtspital Triemli einen Lehrbetriebsverbund ins Leben und kann somit Lernende mit einer Beeinträchtigung in den Arbeitsmarkt führen, die nach der Ausbildung über solides und umfassendes berufliches Grundwissen verfügen.

ESPAS agiert dabei als Coach für Teilnehmerinnen und Teilnehmer und als Ansprechpartnerin für die IV. Besonders schätzen unsere Partnerfirmen, dass wir sie in der administrativen Abwicklung und bei Fachfragen rund um den Eingliederungsprozess beraten und entlasten.

«Motivation und Neugierde sind der Schlüssel zur Lehrstelle.»
Marc Marthaler, Head of Next Generation, Swisscom



«Next Generation» nennt sich die Berufsbildung bei Swisscom. Was steckt dahinter?

«Next Generation» beinhaltet alle Angebote für Berufseinsteiger, also Lehrstellen in acht verschiedenen Lehrberufen, das praxisintegrierte Bachelor-Studium in Informatik (PiBS), verschiedene Praktika sowie ein Trainee-Programm. Unser Ausbildungsmodell ist einzigartig: Die Lernenden bewerben sich selbstständig für Projekte, die auf unserem elektronischen Marktplatz ausgeschrieben werden. Das heisst: Keine automatische Zuteilung der Projekte, vielmehr gestalten die Lernenden ihren Ausbildungsweg selber. Wenn wir uns für einen Lernenden entscheiden, müssen wir die intrinsische Motivation spüren: «Ich will!», so lautet deshalb unser Motto.

Welche Anforderungen stellt Swisscom an die ESPAS Lernenden?

Unsere Anforderungen an ESPAS Lernende sind nahezu identisch mit jenen, die wir an alle anderen Lernenden stellen. Wichtig sind uns Interesse an Swisscom und unserem besonderen Ausbildungsmodell, ebenso persönliche Flexibilität und Freude an der sich rasch verändernden Welt der Informations- und Kommunikationstechnik (information and communication technology, ICT).

Wie werden ESPAS Lernende von Swisscom betreut?

Anders als die anderen Lernenden bewerben sich ESPAS Lernende nicht auf dem elektronischen Marktplatz, stattdessen suchen wir gezielt Projekte für sie aus. Es ist entscheidend, dass das Projekt passt und die verantwortliche Fachperson die Lernenden individuell unterstützen und fördern kann.

Was sind Ihre Beweggründe für eine Zusammenarbeit mit ESPAS?

Swisscom setzt sich aktiv dafür ein, im ganzen Unternehmen angepasste Arbeitsplätze zu ermöglichen. Unsere Erfahrung zeigt, dass ESPAS Lernende bei uns förmlich aufblühen und an Selbstbewusstsein gewinnen, indem sie reale Projekte vorantreiben. Die anderen Lernenden und die Lernbegleiter von Swisscom wiederum haben die Möglichkeit, Vorurteile abzubauen und effektives Teamwork in gemischten Gruppen zu erleben.

Wie beurteilen Sie die Erfolgsaussichten der Lernenden für die künftige Teilnahme am Arbeitsmarkt?

Die Erfolgsaussichten sind gut. Von ESPAS kommend, haben die Lernenden in der Regel bereits zwei Jahre Ausbildung hinter sich und bringen eine gute Basisausbildung mit. Im letzten Jahr vor dem EFZ-Abschluss können sie bei Swisscom wichtige Erfahrungen sammeln und Kompetenzen aufbauen, welche für die spätere Berufstätigkeit wertvoll sind.

Dyson – eine lange und bewährte Partnerschaft

«Seit knapp zwanzig Jahren arbeitet Dyson mit ESPAS zusammen. Was am Anfang eine ideale Lösung für ein junges Unternehmen war, ist heute ein wichtiges Qualitätsmerkmal für Dyson im Ersatzteilwesen und bei Marketing-Versänden. Wir schätzen die Identifikation der ESPAS Mitarbeitenden mit unseren Produkten und die Freude, die sie bei der Arbeit zeigen.»

Daniele Müller
Leiter Unternehmenskommunikation
Dyson SA

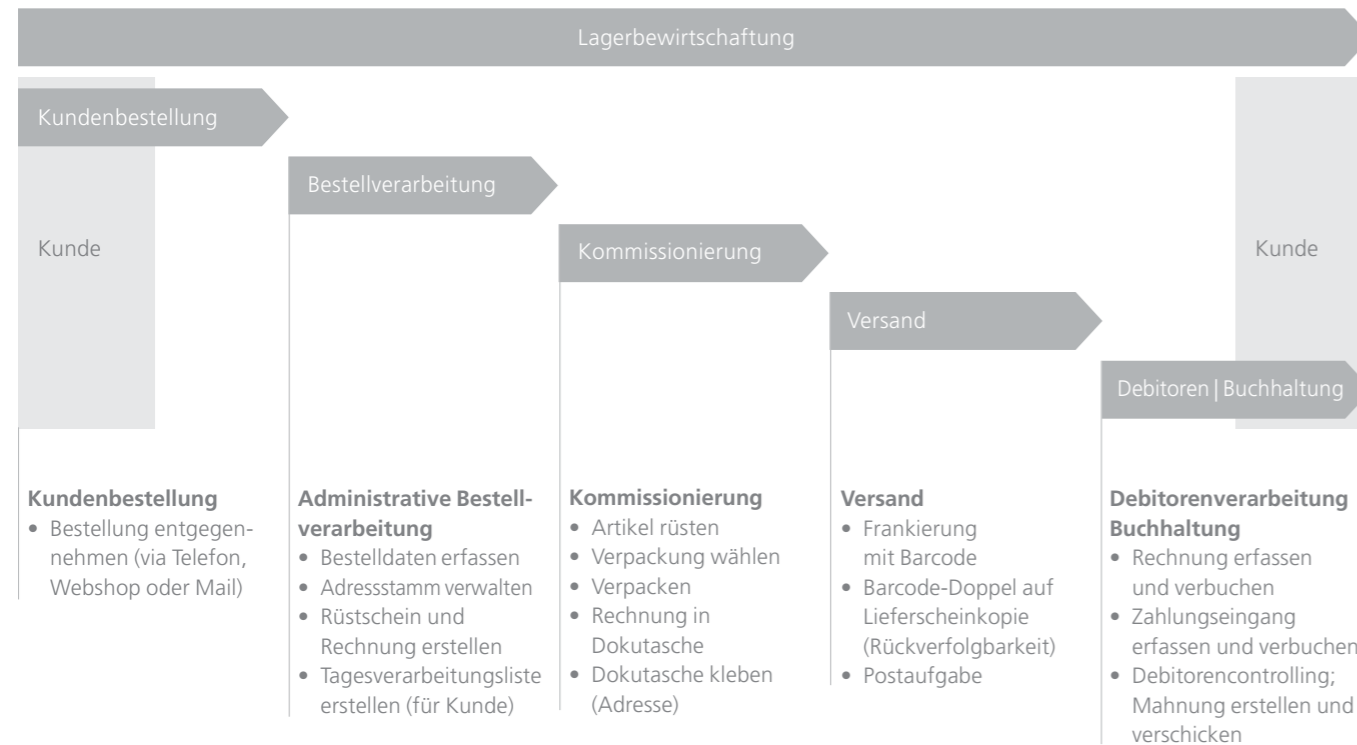




ESPAS als professionelles Dienstleistungsunternehmen

Ein exemplarischer Geschäftsprozess: Bestellabwicklung

Sie wählen, welche Prozessschritte ESPAS für Sie übernehmen soll.



Alles aus einer Hand

Unsere Dienstleistungen reichen von einfachen Arbeiten (z. B. Adressverwaltung oder Einpacken von Briefen) bis hin zu komplexen Bestellabwicklungen. Dies beinhaltet: Entgegennahme der Bestellungen per Telefon, E-Mail oder direkt im Webshop, Erstellen der Rüstpapiere und Rechnungen, Konfektionieren und Verschicken der Bestellungen sowie Verbuchen der Rechnungen und Zahlungseingänge.

Seit vielen Jahren gehören Unternehmen wie Dyson, Sunrise oder Läderach zu unserem treuen Kundenstamm. Am schönsten ist es für uns, wenn sich bestehende Kundenbeziehungen und Aufträge im Laufe der Zeit von Kleinstaufträgen hin zur Übernahme von kompletten Teilprozessen weiterentwickeln.

Gerne stellen wir Ihnen im persönlichen Gespräch unsere Angebotspalette und umgesetzte Projekte vor. Nehmen Sie Kontakt mit uns auf. Wir beraten Sie gern und bestimmen zusammen mit Ihnen, wie wir Sie optimal unterstützen können.

Wir gehen individuell auf Kundenwünsche ein: Professionell mit hohem Qualitätsanspruch

«Wir verfügen über eine leistungsstarke Infrastruktur.»
Rita Stutz, Bereichsleiterin Dienstleistungen und Marketing, ESPAS



An wen richtet sich das ESPAS Dienstleistungsangebot?

Grundsätzlich an alle Unternehmen, die Unterstützung im Bereich der administrativen oder industriellen Dienstleistungen in Anspruch nehmen möchten. Wir verstehen uns als Dienstleister und verfügen über eine vielfältige und leistungsstarke Betriebsinfrastruktur. Unsere Mitarbeiterinnen und Mitarbeiter mit einer Beeinträchtigung führen die unterschiedlichsten Arbeiten professionell und zu marktgerechten Preisen aus. Einzelfirmen und namhafte Grossunternehmen gehören zu unserem Kundenstamm.

Welche Dienstleistungen deckt ESPAS ab?

Unser Angebot ist so breit und vielfältig wie das Fähigkeitspotenzial unserer Mitarbeiterinnen und Mitarbeiter: Unsere Teams betreuen Webshops und Telefonzentralen oder sie führen Ausrüst-, Sortier- und Konfektionierungsarbeiten im Bereich Logistik aus. Wir sind sehr erfahren darin, gemeinsam mit interessierten Unternehmen Arbeitsbereiche zu definieren, die sie vorteilhafterweise an uns auslagern. Wir schaffen damit Ressourcen bei unseren Kunden, damit sie sich wieder auf ihr Kerngeschäft konzentrieren können.

An welchen Aufträgen arbeiten Sie aktuell?

Die Bandbreite ist riesig. Wir wickeln beispielsweise die Ersatzteilbestellungen für Dyson ab oder führen das Verbandssekretariat mit allen anfallenden Aufgaben inklusive Buchhaltung für GalloSuisse, den Verband der Eierproduzenten.

Mit grossem Engagement erledigen wir sowohl wiederkehrende Aufträge wie die Betreuung und Bestellabwicklung von Webshops als auch Kleinaufträge wie Programme oder Einladungen verschicken.

Über welche Kundenfeedbacks freuen Sie sich besonders?

Natürlich sind mir Rückmeldungen von Kunden, die einfach zufrieden mit unserer Arbeit sind, am liebsten. Besonders freue ich mich jedoch immer über differenzierte Meinungen, wie sie sehr oft an uns herangetragen werden: Kunden schätzen die Professionalität, den freundlichen Umgangston und die hohe Qualität der ausgeführten Arbeit. Absolute Zuverlässigkeit, marktgerechte Preise und das Wissen, Aufträge sinnstiftend und sozial zu vergeben, sind weitere Garantien für zufriedene Auftraggeber und langjährige Kundenbeziehungen.

Das Dienstleistungsangebot

Wo können wir Sie entlasten?

Administrative Dienstleistungen

Administration

Bestellabwicklungen, Betreuung von Webshops, Adressverwaltungen, Datenbankpflege, Fragebogenerfassung, Promotionsabwicklungen, Führen von Sekretariaten

Buchhaltung

Finanzbuchhaltung, Lohnbuchhaltung, Debitoren und Kreditoren

Telefonservice

In- und Outbound, Abwesenheitsvertretung

Informatik

Aufsetzen von PCs und Notebooks, Erstellen und Unterhalt von Webseiten

Elektronisches Datenmanagement

Scannen, Indexieren und Abspeichern von Papierdokumenten

Digitalisieren

Digitalisieren von Bild- und Tonmedien und Erstellen von USB-Sticks oder CDs/DVDs

Industrielle Leistungen

Produktion und Lager

Ausrüst- und Konfektionierungsarbeiten, Lagerhaltung und Auslieferungen

Versand

Konfektionierungen, Versand

Öko-Reinigungsservice Bürogeräte

Reinigung und Pflege von Computern, Bildschirmen und Telefonen

Wäscheservice

Waschen und Bügeln