

# Nahe am Menschen

Integration  
individuell und marktnah.



# Herzlich Willkommen

**Unterschiedlichste Lebenssituationen führen Menschen mit gesundheitlichen Problemen zu uns. Wir bieten diesen Menschen individuelle Unterstützung und fachspezifische Förderung an, damit sie ihren Platz in der Arbeitswelt finden und ausfüllen zu können.**

---

## Welche Beschreibung trifft auf Sie zu?

### Wiedereinstieg in den ersten Arbeitsmarkt

Sie sind bei der IV-Stelle angemeldet und wollen Ihre Wiedereingliederung in den Arbeitsmarkt angehen. Wir erklären Ihnen die Programme, die der Zielsetzung der IV-Stelle und Ihrer Situation am besten Rechnung tragen. Wir begleiten Sie und stimmen die einzelnen Schritte regelmässig mit der IV-Eingliederungsfachperson ab. So erhalten Sie die grösstmögliche Chance für eine erfolgreiche Rückkehr in den Arbeitsmarkt.

### Einstieg für Lernende in den Arbeitsmarkt

Sie möchten eine Lehre im Bereich KV, IT, Logistik oder Detailhandel absolvieren und sind aus gesundheitlichen Gründen nicht in der Lage, Ihre Ausbildung im ersten Arbeitsmarkt zu beginnen. ESPAS bietet Ihnen fachliche und individuelle Förderung an, die Ihren persönlichen Möglichkeiten angepasst ist, und sorgt dafür, dass Sie die berufsspezifischen Anforderungen praktisch erlernen und ausführen können. ESPAS verfügt über ein vielfältiges Partnernetz aus erfolgreichen Unternehmen, die uns in der Ausbildung unterstützen. Unser gemeinsames Ziel ist es, dass Sie einen Teil Ihrer Lehre im ersten Arbeitsmarkt absolvieren, damit Sie optimal auf die Zeit nach dem Lehrabschluss vorbereitet sind. Ihre IV-Eingliederungsfachperson und ESPAS unterstützen Sie dabei.

### Angepasste Arbeitsplätze

Sie beziehen zurzeit eine IV-Rente und möchten am Arbeitsleben teilhaben. ESPAS bietet vielfältige Dienstleistungen an und sucht regelmässig Mitarbeiterinnen und Mitarbeiter. Wir führen Aufträge von Kunden aus den verschiedensten Bereichen aus. Entsprechend unterschiedlich sind unsere Arbeitsplätze. In der täglichen Arbeit werden Sie von unseren Fachpersonen angeleitet, die nicht nur die Auftragsabwicklung im Auge haben, sondern auch Ihre spezifischen Bedürfnisse berücksichtigen. Gleichzeitig sehen wir es als unsere Aufgabe, Ihre fachlichen Fähigkeiten zu fördern und möglichst Ihr Arbeitsmarktpotenzial gezielt aufzubauen. Haben wir Ihr Interesse geweckt? Wir freuen uns auf Ihre Bewerbung.

# ESPAS Stiftung, die Integrationspezialistin auf dem Platz Zürich

ESPAS ist ein Sozialunternehmen mit jahrzehntelanger Erfahrung. Wir arbeiten für und mit Menschen mit psychischen oder körperlichen Erwerbsbeeinträchtigungen, die den Weg zurück in den ersten Arbeitsmarkt oder einen angepassten Arbeitsplatz (auch geschützter oder Integrationsarbeitsplatz genannt) suchen. Unser Fokus ist die wirtschaftliche und soziale Integration. Das ist eine gesellschaftliche Verpflichtung und unser Auftrag.



Suchen Menschen nach einem gesundheitsbedingten Arbeitsunterbruch den Weg zurück ins Erwerbsleben, wird ESPAS von den IV-Stellen als Eingliederungsexpertin empfohlen. ESPAS bietet bewährte und individualisierte Eingliederungsmassnahmen an, inklusive Lehrstellen in verschiedenen Branchen. So führt der Weg zurück ins Arbeitsleben über eines unserer Programme – bevor die Teilnehmerinnen und Teilnehmer wieder Fuss im Arbeitsmarkt fassen.

In diesen Programmen sind wir motivierende und auch fordernde Trainerin und Begleiterin. Gegenüber potenziellen Arbeitgebern handeln wir als Referenzperson und Türöffnerin für die Teilnehmerinnen und Teilnehmer und stehen ihnen bei ihrem Integrationsprozess als Coach zur Seite.

Menschen, die eine IV-Rente beziehen und aufgrund ihrer Beeinträchtigung nicht im ersten Arbeitsmarkt tätig sein können, bieten wir angepasste Arbeitsplätze an. Diese zeichnen sich durch unterschiedlich anspruchsvolle Jobprofile aus. Als Arbeitgeberin achten wir auf ein wertschätzendes Betriebsklima und die gezielte persönliche und fachliche Förderung der Mitarbeiterinnen und Mitarbeiter.

Darum ist ESPAS auch ein Dienstleistungsunternehmen mit unterschiedlichen Angeboten wie Administration, Konfektionierung, Lagerbewirtschaftung, Telefonservice oder einer eigenen Wäscherei. Unsere Kunden schätzen unsere Zuverlässigkeit und den hohen Qualitätsstandard bei der Ausführung ihrer Aufträge.

Das Arbeitsumfeld wandelt sich stetig. So werden wir auch immer öfter von Unternehmen als Beraterin hinzugezogen, wenn es um Gesundheitsprävention am Arbeitsplatz geht oder Mitarbeiterinnen und Mitarbeiter in eine psychische Krise geraten sind.

Der ESPAS Alltag ist äusserst vielseitig, herausfordernd und in allen Aspekten von hoher Professionalität geprägt. Mit unserer täglichen Arbeit bleiben wir unserem Motto treu:

**Nah am Mensch. Nah am Markt.**

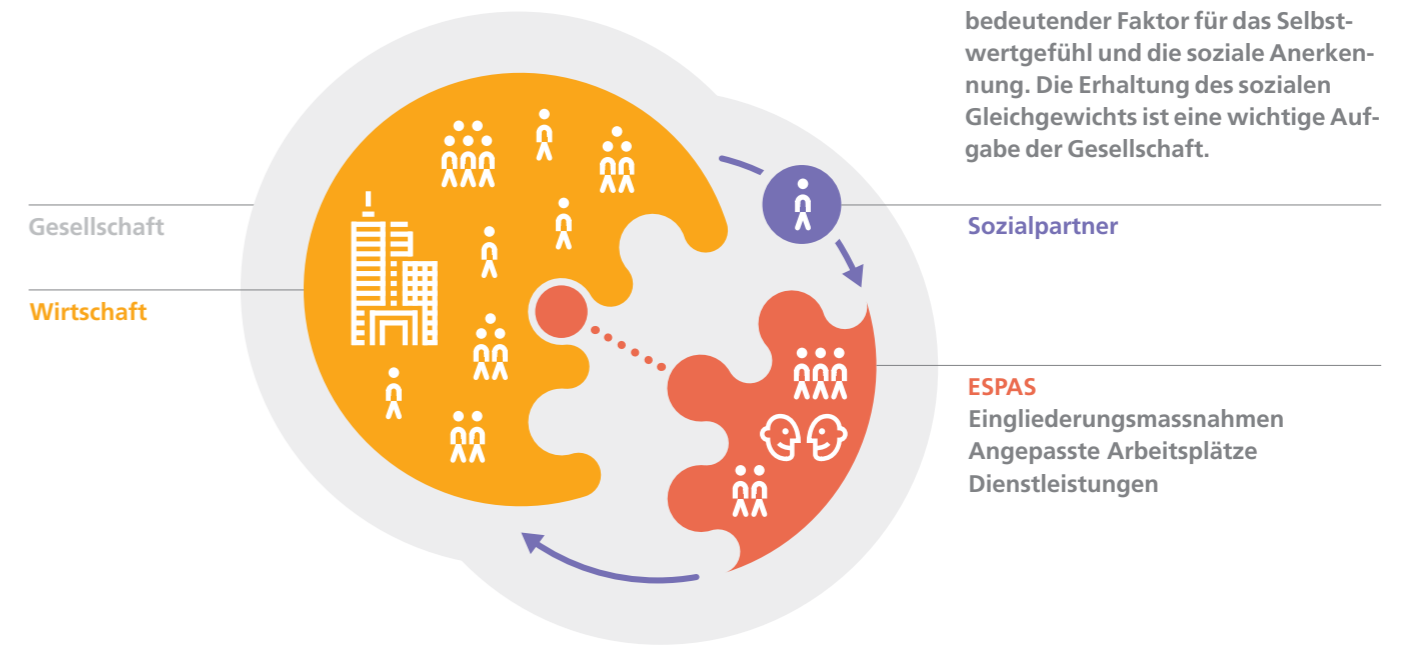


# Das ESPAS Modell

## Brückenbauer zwischen sozialen Realitäten

In unserer von Wettbewerb geprägten Welt ist das soziale Netz anfällig für Risse und Zerfall. Dies kann zu Ausgrenzung, Angst und Vereinsamung führen.

Das Teilhaben an der Arbeitswelt ist ein bedeutender Faktor für das Selbstwertgefühl und die soziale Anerkennung. Die Erhaltung des sozialen Gleichgewichts ist eine wichtige Aufgabe der Gesellschaft.



### Eingliederungsmassnahmen

Eingliederungsmassnahmen dienen der Einschätzung, dem Aufbau und der Verbesserung der Erwerbs- und Arbeitsmarktfähigkeit von beeinträchtigten Menschen. ESPAS bietet ein vielfältiges Produktportfolio an, das sich an den Bedürfnissen des Arbeitsmarktes, der IV-Stellen sowie der Teilnehmerinnen und Teilnehmer orientiert.

### Angepasste Arbeitsplätze

Hier bietet ESPAS Menschen mit einer psychischen oder körperlichen Erwerbsbeeinträchtigung die Möglichkeit, eine interessante Tätigkeit in einem angepassten Arbeitsumfeld auszuüben. Die fachlichen und sozialen Kompetenzen der Mitarbeiterinnen und Mitarbeiter werden individuell gefestigt und gefördert. ESPAS bietet angepasste Arbeitsplätze in allen Bereichen intern und extern bei Partnerfirmen an.

### Dienstleistungen

Mit unseren Mitarbeiterinnen und Mitarbeitern erbringen wir professionelle Dienstleistungen. Wir orientieren uns an den Bedürfnissen unserer Kunden und übernehmen einfache Routinearbeiten bis hin zu komplexen Arbeitsprozessen. Hohe Qualität und absolute Termintreue sind unsere Leitlinien.

# Eingliederungs- programme

«Es sind die sichtbaren und erlebbaren Entwicklungsschritte, die mir an meiner Arbeit bei ESPAS so gefallen. Was meine ich damit? Beim Erstkontakt mit unseren Teilnehmerinnen und Teilnehmern treffe ich oft auf Menschen, die stark verunsichert sind und nicht wissen, ob und wie sie wieder am Arbeitsleben teilnehmen können.

Typisch ESPAS ist für mich, dass ich täglich beobachten darf, wie die Teilnehmerinnen und Teilnehmer an den gestellten Herausforderungen wachsen. Oder wie sie sich neue Kompetenzen aneignen, Selbstvertrauen entwickeln und sich schrittweise zutrauen, sich dem ersten Arbeitsmarkt zu nähern.»

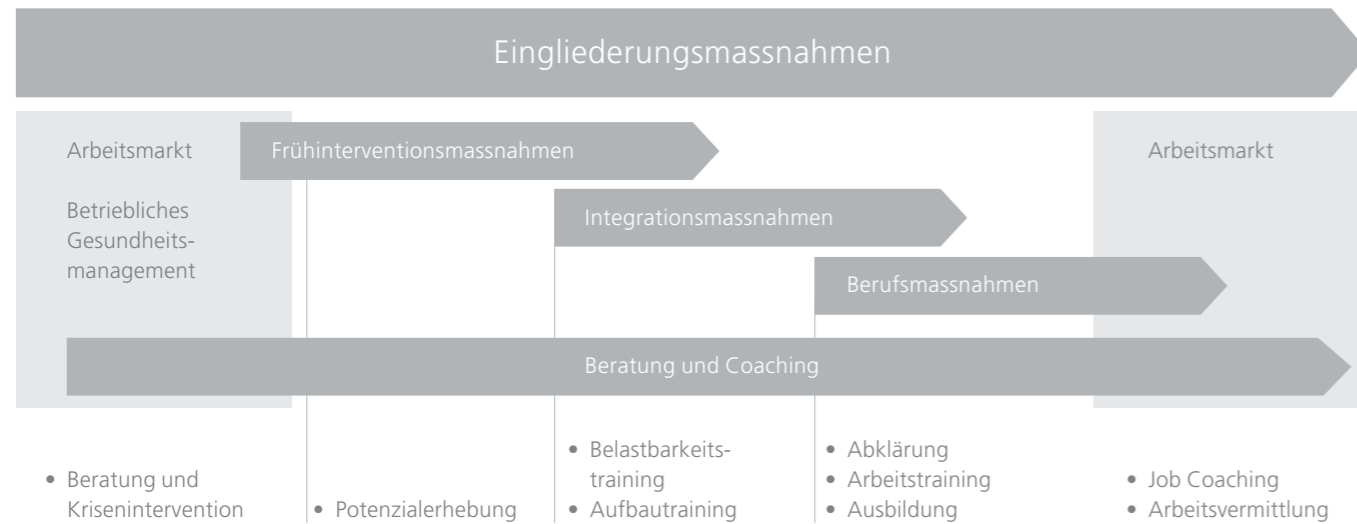
Edith Gitermann, Bereichsleiterin  
Eingliederungsmassnahmen, ESPAS



# Wir bauen die Brücke zum Arbeitsmarkt, begleiten und fördern Sie

## Individuell und marktnah

Die Eingliederungsmassnahmen von ESPAS sind bewährt und berücksichtigen die Bedürfnisse der Teilnehmerinnen und Teilnehmer, des Arbeitsmarktes und der IV-Stellen.



## Als Teilnehmer/-in wurden Sie von der IV oder einer anderen zuweisenden Stelle bei ESPAS angemeldet.

### Wie geht es nun weiter?

Aus den verschiedenen Angeboten stellen wir ein Förderpaket für Sie zusammen, das von einer persönlichen Ansprechperson begleitet, kontrolliert und im Bedarfsfall Ihrer persönlichen Situation angepasst wird. Je nach individueller Fragestellung geht es darum, Ihre Arbeitsfähigkeit zu bestimmen, Ihre Belastbarkeit aufzubauen oder Ihre Fachkenntnisse zu erweitern. Dabei orientieren wir uns immer an den Zielsetzungen, die von der zuweisenden Stelle – oft von der IV – definiert wurden.

Wir unterstützen Sie auch bei der Suche nach einem Trainingsarbeitsplatz im ersten Arbeitsmarkt, an dem Sie Berufserfahrungen sammeln und Ihre Fähigkeiten erproben können. Dabei stehen wir immer in engem Austausch mit Ihnen und der Firma, in der Sie das Training absolvieren. Die qualifizierten Rückmeldungen unserer Partnerfirmen zu Ihrer Leistungsfähigkeit und Ihren fachlichen und sozialen Kompetenzen helfen entscheidend mit, gemeinsam realistische Optionen für die Eingliederung in den ersten Arbeitsmarkt zu erarbeiten und umzusetzen.

Dank des Lehrbetriebsverbundes verfügen wir über ein solides Netzwerk mit namhaften Unternehmen wie Swisscom, der ZHAW (Zürcher Hochschule für Angewandte Wissenschaften) oder dem Stadtpital Triemli. Für unsere Lernenden ist es deshalb möglich, ihre Ausbildung in zwei Schritten zu absolvieren: einen ersten Teil bei ESPAS und einen zweiten Teil bei einer unserer Partnerfirmen. So sind Sie nach einem erfolgreichen Lehrabschluss bestens auf den Übertritt ins Erwerbsleben im ersten Arbeitsmarkt vorbereitet. Wir freuen uns, Sie auf diesem spannenden Weg zu unterstützen, und sind stolz auf Sie, wenn Sie Ihr Ziel erreichen.





## Arbeiten mit individuellen Akzenten

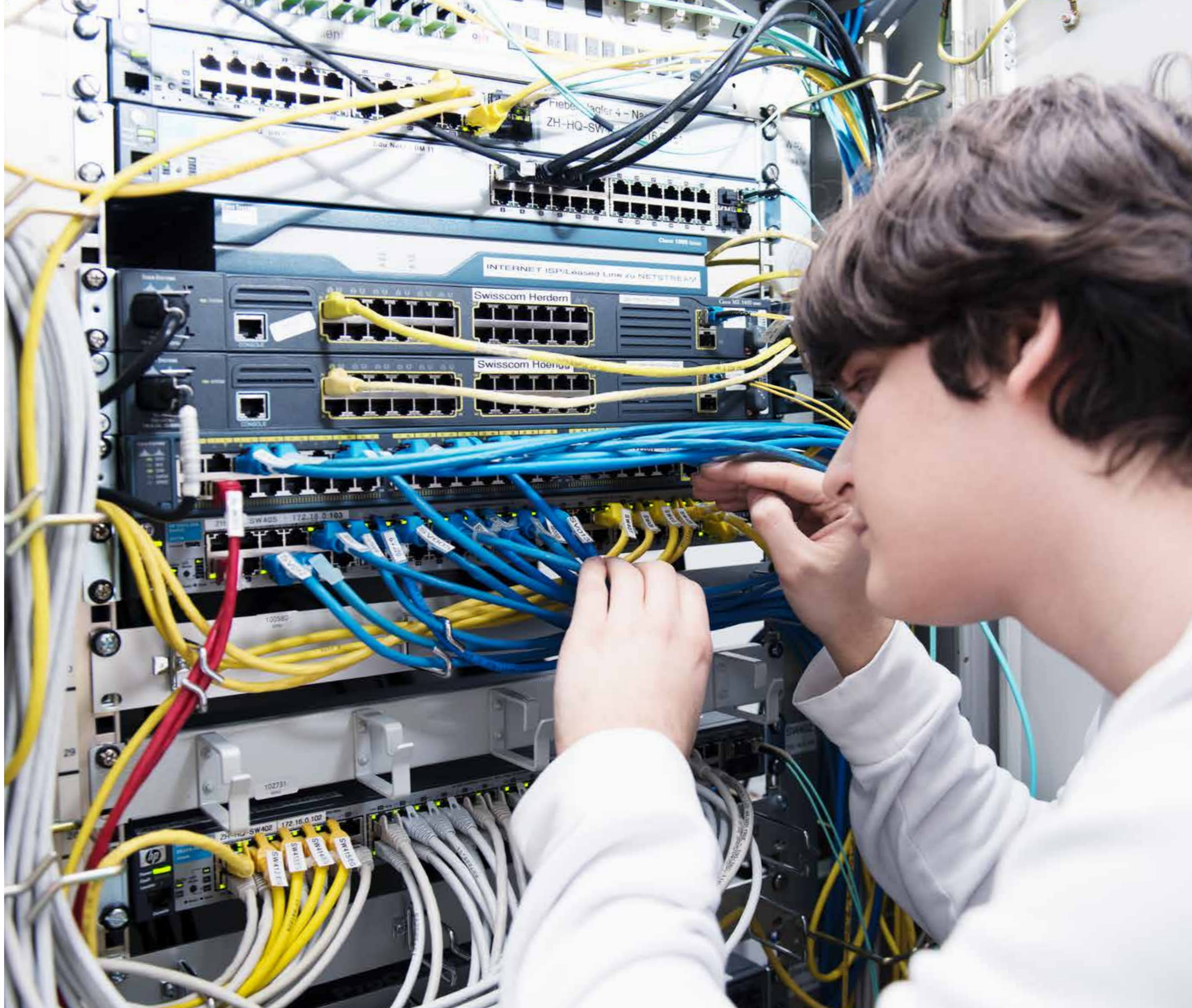
«Unsere Mitarbeiterinnen und Mitarbeiter mit einer Erwerbsbeeinträchtigung arbeiten an Aufträgen, die ihren gesundheitlichen Voraussetzungen und individuellen Fähigkeiten entsprechen. So können sie im angepassten Arbeitsumfeld eine für sie optimale Leistung erbringen. Dabei richten wir unser Augenmerk auf einwandfreie Ausführung der Kundenaufträge. Gleichzeitig fließen die Anforderungen des Marktes in die fachliche und persönliche Förderung der einzelnen Mitarbeiterinnen und Mitarbeiter ein. Typisch ESPAS ist für mich die tägliche Herausforderung, die Balance zwischen Kundenanforderungen und der individuellen Förderung zu halten.»

Laurent Maître  
Gruppenleiter Administration, ESPAS

## Wir bieten gerne Hand

«Seit bald zwei Jahren beschäftigen wir eine Mitarbeiterin von ESPAS: ein echter Glücksfall für uns. Die junge Frau bringt sich mit Leidenschaft in unseren Betrieb ein, ist bereit, neue Aufgaben zu übernehmen und engagiert sich dafür in entsprechenden Weiterbildungen. Endlich ihr Können im ersten Arbeitsmarkt unter Beweis zu stellen, ist ein grosser Wunsch unserer Mitarbeiterin. Wir erachten es als unsere Pflicht, Menschen mit einer Einschränkung bei diesem Schritt zu unterstützen. ESPAS ist dabei unsere Partnerin in der vertraglichen Abwicklung und Anlaufstelle für alle Fragen.»

Claudia Keller  
Leiterin Zentrale Dienste  
Amag Leasing AG, Dättwil





# Arbeiten auch mit IV-Rente

«Für Sunrise darf ich seit vielen Jahren SIM-Kartenbestellungen und Mutationen im Sunrise-System ausführen. Mir gefällt, dass ich exakt arbeiten kann, ohne dabei zeitlichen Druck zu verspüren. Wir sind genug Mitarbeiterinnen und Mitarbeiter im Team, um uns gegenseitig aushelfen zu können, wenn Not am Mann ist.»

M. S.  
Mitarbeiter Administration, ESPAS



# Angepasste Arbeitsplätze

## Arbeiten und an der Gesellschaft teilhaben – auch mit IV-Rente

Eine psychische oder körperliche Erwerbsbeeinträchtigung ist bei ESPAS kein Hindernis, am Arbeitsprozess teilzunehmen und Leistung zu erbringen. Immer wieder hören wir von unseren Mitarbeiterinnen und Mitarbeitern, wie ein Arbeitsalltag die Basis dafür bildet, sich als Teil der Gesellschaft zu fühlen.

Als Arbeitgeberin setzen wir auf eine soziale Arbeitskultur, die individuelle Voraussetzungen berücksichtigt und gleichzeitig auf einen hohen Teamgeist setzt. So gelingt es unseren Mitarbeiterinnen und Mitarbeitern mit einer Erwerbsbeeinträchtigung, die Kundenaufträge im Team exakt und termingerecht umzusetzen. Bei der Arbeitszuteilung legen wir grossen Wert darauf, dass sie ihre Fähigkeiten optimal einbringen und neue Kompetenzen erwerben können. Deshalb formulieren wir mit ihnen fachliche und persönliche Zielsetzungen, die wir regelmässig überprüfen und bei Bedarf anpassen.



## Mit einem Fuss im ersten Arbeitsmarkt

Viele ESPAS Mitarbeiterinnen und Mitarbeiter beschäftigt die Frage, ob sie auch mit einer IV-Rente den Schritt in den ersten Arbeitsmarkt wagen können und sollen. Wenn die fachlichen und persönlichen Voraussetzungen stimmen, unterstützen und fördern wir sie auf diesem Weg. Wir suchen gemeinsam mit den Mitarbeiterinnen und Mitarbeitern nach geeigneten Firmen und werden dank unseres vielfältigen Netzwerks auch immer fündig.

ESPAS regelt mit dem externen Betrieb alle relevanten Fragen und bleibt vorderst Arbeitgeberin. Der ESPAS Job Coach ist Ansprechperson für die Mitarbeiterinnen und Mitarbeiter wie auch für den direkten Vorgesetzten am externen Arbeitsplatz. Das Engagement von ESPAS ist zeitlich nicht limitiert: Ob und wann der oder die Mitarbeiter/-in bei der Firma einen neuen Arbeitsvertrag eingeht, wird von allen Beteiligten gemeinsam entschieden.

# Unsere angepassten Arbeitsplätze

## Von welcher Arbeit fühlen Sie sich angesprochen?

### Administrative Dienstleistungen

#### Administration

Sie mögen schriftlichen Kundenkontakt, und die Arbeit am Computer bereitet Ihnen Freude.

#### Informatik

Kniffligen IT-Problemen auf den Grund gehen – und dabei Ihren Kunden freundlich und dienstleistungsorientiert zur Seite stehen – darauf haben Sie grosse Lust.

#### Elektronisches Datenmanagement

Sie haben Freude am Scannen und Indizieren von Dokumenten. Sie digitalisieren Inhalte von analogen Medien (LP, MC).

#### Buchhaltung

Selbständiges und exaktes Arbeiten gehören zu Ihren Stärken. Zusätzlich besitzen Sie auch ein Flair für Zahlen.

#### Telefonservice

Sie sind kommunikativ, mögen den telefonischen Kontakt mit Kunden und arbeiten gerne am Computer.

### Industrielle Dienstleistungen

#### Produktion, Lager und Logistik

In einem abwechslungsreichen und vielfältigen Umfeld fühlen Sie sich richtig wohl und freuen sich darauf, mit den unterschiedlichsten Waren zu arbeiten.

#### Versand und Ausrüsten

Das sorgfältige Ausrüsten ist das A und O im Versandwesen. Sie schätzen die Arbeit mit Papier und Karton und haben Freude am Verpacken.

#### Personalrestaurant

Im Personalrestaurant treffen Sie auf unterschiedlichste Menschen und ein lebendiges Umfeld. Hier können Sie Ihrer Kreativität freien Lauf lassen.

#### Hauswirtschaft

Das ruhige Umfeld gibt Ihnen die Möglichkeit, eigenständig zu arbeiten.

#### Wäscheservice

Hier arbeiten Sie mit unterschiedlichsten Textilien und erleben persönlichen und direkten Kundenkontakt.

#### Öko-Reinigungsservice Bürogeräte

Sie mögen den Kontakt mit unterschiedlichen Kunden und arbeiten mit Freude an wechselnden Arbeitsorten.


#### Detailhandel

Sie schätzen den persönlichen Kundenkontakt und abwechslungsreiche Arbeiten von der Kundenberatung bis zur Kassenbedienung.



#### Broschüre «Nahe am Markt»

Unsere Leistungen für die Öffentlichkeit, die IV, Dienstleistungskunden und andere Partner zusammengefasst.



**Zürich**

Naglerwiesenstrasse 4  
Postfach  
8049 Zürich  
T +41 44 344 31 31  
F +41 44 344 31 32  
info@espas.ch

**Richterswil**

Erlenstrasse 89  
8805 Richterswil  
T +41 44 786 72 72  
F +41 44 786 72 82  
inrichterswil@espas.ch

**Winterthur**

Pflanzschulstrasse 17  
Postfach  
8411 Winterthur  
T +41 52 234 77 77  
F +41 52 234 77 87  
infowinterthur@espas.ch

[www.espas.ch](http://www.espas.ch)